

DIAGNÓSTICO

SOLUCIÓN AVANZADA PARA LA COMPLETA AUTOMATIZACIÓN DEL LABORATORIO CLÍNICO

HALIA

HALIA: MIDDLEWARE PARA LA GESTIÓN CENTRALIZADA DE LOS PROCESOS Y FLUJOS DE TRABAJO DEL LABORATORIO

Los laboratorios de análisis están sujetos a presiones evolutivas que implican a todo el sistema del laboratorio, donde conviven el Sistema de Información de Laboratorio (LIS) y el Sistema de Automatización de Laboratorio (LAS).

Las características funcionales del Sistema de Información de Laboratorio y de los Sistemas de Automatización son distintas, y cada uno de estos sistemas ha de tener la autonomía necesaria para poder evolucionar de manera diferente.

HALIA es la solución de middleware instrumental de Dedalus que le permite conectar estos dos mundos complementarios para completar la informatización del laboratorio.

Diseñado para gestionar de forma centralizada la instrumentación preanalítica, analítica y postanalítica, HALIA facilita un control global del seguimiento de las muestras y de la gestión de procesos, garantizando así una respuesta completa a las demandas de conectividad de los laboratorios de análisis.

Además, HALIA le garantiza la máxima conectividad, pues responde a las necesidades de los laboratorios modernos y se integra con más de 500 controladores de instrumental.



EL MOTOR DE REGLAS

Las funcionalidades de HALIA se basan en un potente motor de reglas que proporciona una respuesta multifuncional a las necesidades de los laboratorios en la administración diaria del flujo de trabajo:

- Check-in y administración de pruebas efectivo.
- Conexión directa con cualquier instrumento.
- Gestión inteligente de los sistemas de almacenamiento y muestras.

El motor de reglas es el centro de HALIA y funciona en segundo plano para garantizar un rendimiento óptimo en todas las operaciones de laboratorio (automatizado, parcialmente automatizado y no automatizado).

PRINCIPALES FUNCIONALIDADES DE HALIA

Listas de trabajo y ruteo: Gracias a su motor de reglas, HALIA crea listas de trabajo efectivas y procedimientos de ruteo para realizar los análisis solicitados. También soporta sistemas de automatización abiertos capaces de llevar el funcionamiento automatizado del laboratorio a un nivel superior.

Reflex y Rerun: Las operaciones de “Reflex” y “Rerun” pueden ser ejecutadas automáticamente por el motor basado en reglas. Funcionando en modo multilaboratorio, HALIA puede gestionar la repetición de análisis en diferentes analizadores ubicados en distintos laboratorios.

Calibración y mantenimiento: HALIA proporciona una potente herramienta de trazabilidad para el mantenimiento y calibración del equipamiento e instrumentos que permite al personal de laboratorio calendarizar y trazar las tareas realizadas en estos.

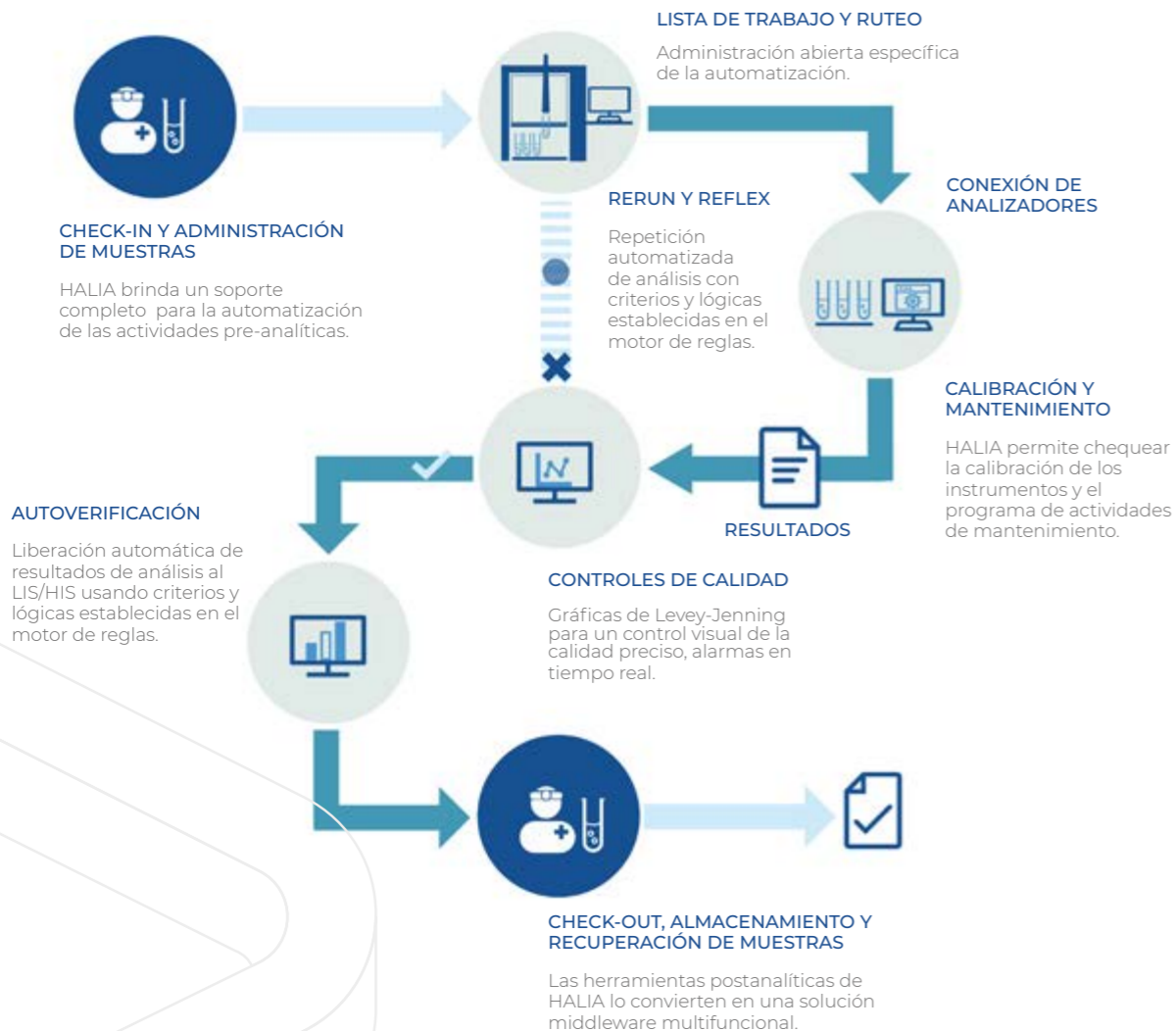
Autoverificación: HALIA puede analizar los resultados del paciente sin la intervención de los profesionales de laboratorio. El proceso de autoverificación se basa en la información del paciente y los resultados, realiza comparaciones en tiempo real con resultados anteriores, otros resultados relacionados con los análisis de laboratorio, resultados de control de calidad y la información de calibración.

Almacenamiento: Gracias a un conjunto de reglas configurables, HALIA gestiona el almacenamiento de muestras de laboratorio en múltiples contenedores refrigerados y salas de almacenamiento.



HALIA está registrado como dispositivo médico de Clase I ante la U.S Food and Drug Administration (FDA) y tiene el marcado CE.

EL FLUJO DE TRABAJO Y EL PROCESAMIENTO DE MUESTRAS CON HALIA



BENEFICIOS

- **Incrementa la calidad** del laboratorio y da soporte a la acreditación de la calidad.
- **Controla y reduce el tiempo de respuesta TAT.**
- **Mejor aprovechamiento del tiempo** por parte de los profesionales técnicos gracias a la automatización del flujo de trabajo.
- **Reduce la fatiga** asociada a las tareas de revisión de datos (foco en muestras problemáticas y resultados críticos que requieren atención especial).
- **Minimiza los errores** de resultados anormales pasados por alto de forma manual.
- **Potencia la seguridad del paciente**, al reducir pasos clínicos innecesarios.
- **Un sistema único** para todas las especialidades de laboratorio.



SOBRE DEDALUS

Dedalus es la primera compañía global de soluciones de salud digital y para el diagnóstico clínico. Gracias a una propuesta innovadora, basada en soluciones integrales y orientadas a procesos, Dedalus acompaña en la transformación digital a Sistemas de Salud nacionales de todo el mundo, ofreciendo un soporte integral a toda la trayectoria digital del paciente. Atendemos a más de 6.100 hospitales públicos y privados en 40 países con más de 5.900 personas altamente especializadas, de las cuales, 2.000 se dedican a I + D. Nuestro objetivo es ayudar a los profesionales de la salud para que proporcionen la mejor atención a las comunidades a las que sirven.



Dedalus

www.dedalus.com/latam