

WHAT'S UP DOC ?

Le magazine des **jeunes médecins**

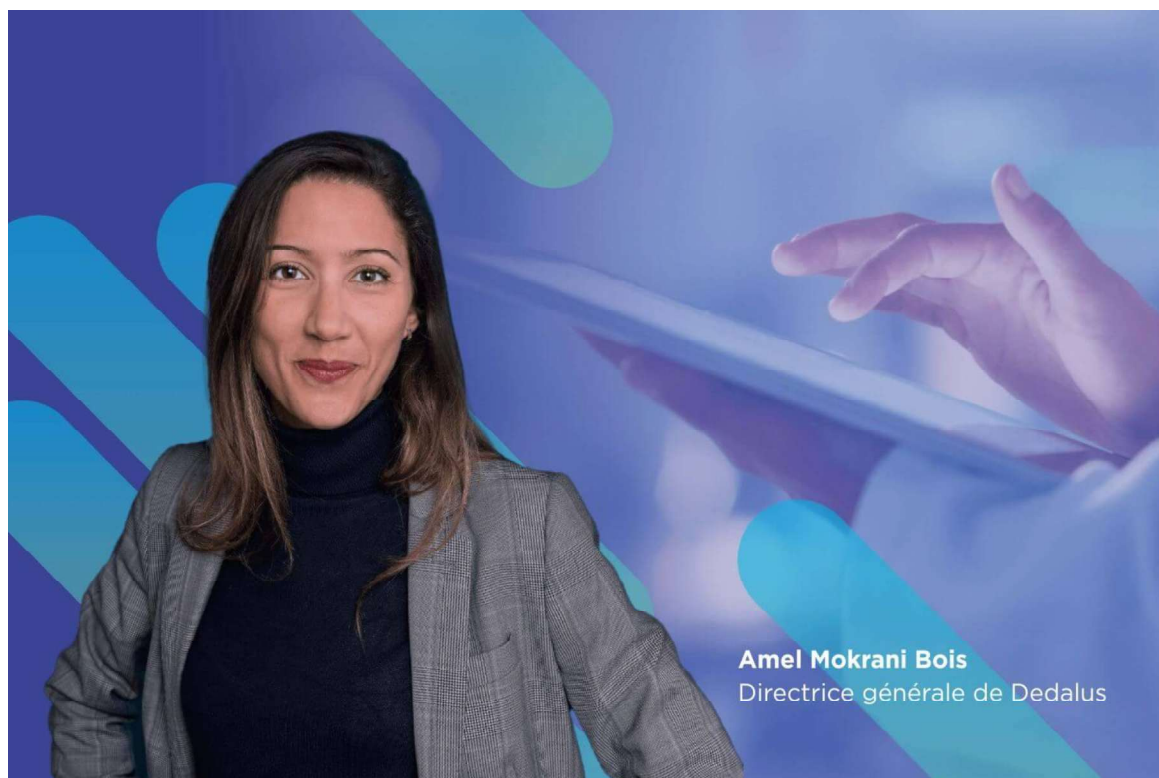
[Accueil](#) > [Innovation santé](#) > [Système & Organisations](#)

Dedalus, l'allié numérique des soignants que vous utilisez peut-être sans le savoir

Acteur clé au cœur des systèmes d'information hospitaliers en France, l'entreprise européenne Dedalus accompagne le quotidien des médecins et accélère aujourd'hui sa dynamique. Amel Mokrani Bois, la nouvelle directrice générale porte une ambition claire : faire du numérique non plus une couche technologique supplémentaire dans le quotidien des soignants, mais un levier concret pour mieux organiser les parcours, alléger les tâches et rendre du temps médical.

Par [La rédac'](#)

15 mai 2026 – 13 :06



Amel Mokrani Bois
Directrice générale de Dedalus

Amel Mokrani Bois, Directrice générale de Dedalus France.

© DR.

[Dedalus](#), ça vous dit quelque chose ? Peut-être pas directement. Pourtant, si vous exercez dans un établissement de santé, il y a de fortes chances que vous utilisiez chaque jour une solution signée Dedalus sans le savoir : DPI, imagerie, biologie, dossier obstétrical, gestion des urgences... Acteur européen d'envergure, présent dans 38 pays, 1 200 collaborateurs en France, dont plus de la moitié en R&D, le groupe est présent dans l'ensemble des GHT français, et rien [qu'à l'AP-HP](#), on compte environ 70 000 utilisateurs de son DPI (dont près de 35 000 utilisateurs quotidiens).

Du suivi prénatal au retour à domicile, en passant par le passage aux urgences, le séjour hospitalier et les soins de suite, Dedalus couvre l'ensemble du continuum de soins. Ce que les médecins voient rarement, c'est le travail de mise en cohérence des systèmes derrière les outils qu'ils manipulent.

Mars 2026 : une nouvelle directrice, une nouvelle impulsion

Depuis ce printemps 2026, c'est Amel Mokrani Bois qui prend les rênes de Dedalus France. Et elle arrive avec une conviction claire, qu'elle assume sans détour : *« Aujourd'hui, la priorité des établissements de santé, c'est de redonner [du temps aux soignants](#), tout en améliorant la qualité des soins. Notre rôle chez Dedalus, c'est d'être en capacité d'apporter des solutions digitales innovantes pour simplifier leur quotidien et fluidifier le parcours patient. »*

Ce qu'elle pointe, c'est un changement de rythme que les médecins ressentent eux aussi : l'explosion des données, les tensions de personnel, les injonctions à la performance. Dans ce contexte, le numérique ne peut plus être une contrainte supplémentaire. Il doit au contraire rendre du temps médical, et c'est précisément sur cet engagement qu'elle entend repositionner l'entreprise.

Son diagnostic est sans ambiguïté : *« Les solutions numériques ne peuvent plus être conçues comme une juxtaposition d'outils. Elles doivent s'intégrer au sein de plateformes socles, interopérables, capables d'activer la donnée pour créer des usages utiles. »*

Ce qui se traduit concrètement par une question que tout médecin se pose : est-ce que ce logiciel m'aide vraiment à soigner, ou est-ce qu'il ralentit ma pratique ?

L'IA : pas une vitrine, un levier

C'est sur ce terrain que Dedalus entend se distinguer. [L'intelligence artificielle](#) y est intégrée directement dans les outils du quotidien, pas présentée comme une promesse futuriste. Parmi les développements concrets : un partenariat avec Corti pour l'IA ambiante dans le DPI, qui allège la charge des comptes rendus et des transmissions ; un assistant intégré en cours de test ; et des synthèses cliniques automatisées pour réduire le temps administratif au profit du soin.

Amel Mokrani Bois l'exprime clairement : *"L'IA quitte le champ de la promesse pour entrer dans celui de l'usage réel, au cœur du quotidien des soignants. L'impact est tangible : moins de tâches administratives, plus de temps consacré au soin et à la relation avec le patient."*

Autrement dit : moins de clics, plus de soin.

Des outils pensés avec les soignants

Côté nouveautés concrètes présentées en 2026, deux produits retiennent l'attention des praticiens.

Le DPI Care4U est la version nouvelle génération du dossier patient informatisé de Dedalus. Interopérable, conçu pour s'adapter aux évolutions technologiques des établissements, il intègre notamment un module urgences rénové avec de nouvelles modalités d'utilisation. Il sera en démonstration live à SantExpo.

Le Command Center est une solution de pilotage en temps réel de l'activité hospitalière, flux d'urgences et des blocs opératoires. Déjà déployé à l'hôpital Gregorio Marañón à Madrid, il est actuellement en cours d'implémentation au CHRU de Nancy, qui sera le premier établissement français à en bénéficier. Si cet outil est davantage du ressort des équipes de coordination, il est alimenté grâce aux données des différents Systèmes d'Information de l'hôpital dont le DPI : les données saisies par toutes les équipes impactent directement la décision organisationnelle.

Souveraineté européenne : un enjeu qui concerne aussi les médecins

Un argument que l'on entend surtout dans les directions informatiques des hôpitaux commence à résonner aussi côté soignants : celui de la souveraineté des données de santé. Dedalus, groupe européen, met en avant cet ancrage comme un facteur de pérennité et de confiance. Dans un contexte où les données médicales des patients circulent dans des systèmes de plus en plus complexes, la question de savoir qui détient ces données et sous quelle législation n'est plus réservée aux DSI.

[What's up Doc à SantExpo 2026, notre programme, nos vidéos...](#)

À SantExpo, Amel Mokrani Bois prend la parole

Amel Mokrani Bois sera présente à SantExpo 2026, du 19 au 21 mai, stand D46 (Hall 1). Elle y interviendra notamment comme modératrice d'une table ronde sur le thème L'équipe DSI dans 5 ans : stratège, partenaire ou chef d'orchestre de l'hôpital numérique ? aux côtés du Pr Pierre Corby, président de la CME du CHU de Poitiers.

Pour les médecins qui souhaitent voir les solutions en action, des démonstrations du DPI Care4U et du Command Center auront lieu tout au long de l'événement — le Command Center notamment chaque jour à 11h30.

Par ailleurs Amel Mokrani Bois prendra la parole sur notre studio What's up Doc Live à SantExpo, une interview à retrouver sur l'ensemble de nos réseaux sociaux.

Par [La rédac'](#)

- *Dedalus est partenaire de What's up Doc pour SantExpo 2026*