

HYDMEDIA

# SYSTÈME DE GESTION DE CONTENU

PENSÉ JUSQU'AU BOUT  
DE MANIÈRE COHÉRENTE

**Flux de travail et mise en oeuvre dans HYDMedia**

Chaque clinique et chaque hôpital aimerait augmenter son efficacité et son rendement tout en assurant une haute réactivité si des modifications apparaissent dans vos processus opérationnels. Lorsqu'ils sont intégrés à un système, les solutions numériques pour soutenir le flux de travail prennent en charge une grande partie des tâches de coordination et de communication. Cela permet de réduire la charge des collaborateurs qui pourront se concentrer sur leurs tâches essentielles. HYDMedia est en mesure de gérer les flux de travail avec une structure et une transparence améliorées afin d'augmenter la sécurité et le rendement des processus concernés. Par exemple pour le traitement numérique de factures et la gestion administrative ainsi que pour la gestion qualité et les étapes de travail complexes récurrentes. Les flux de travail HYDMedia se basent sur une approche systématique de BPM (Business Process Management). Il est possible de cette manière de saisir, de modeler et d'exécuter non seulement les processus automatisés mais aussi non-automatisés.

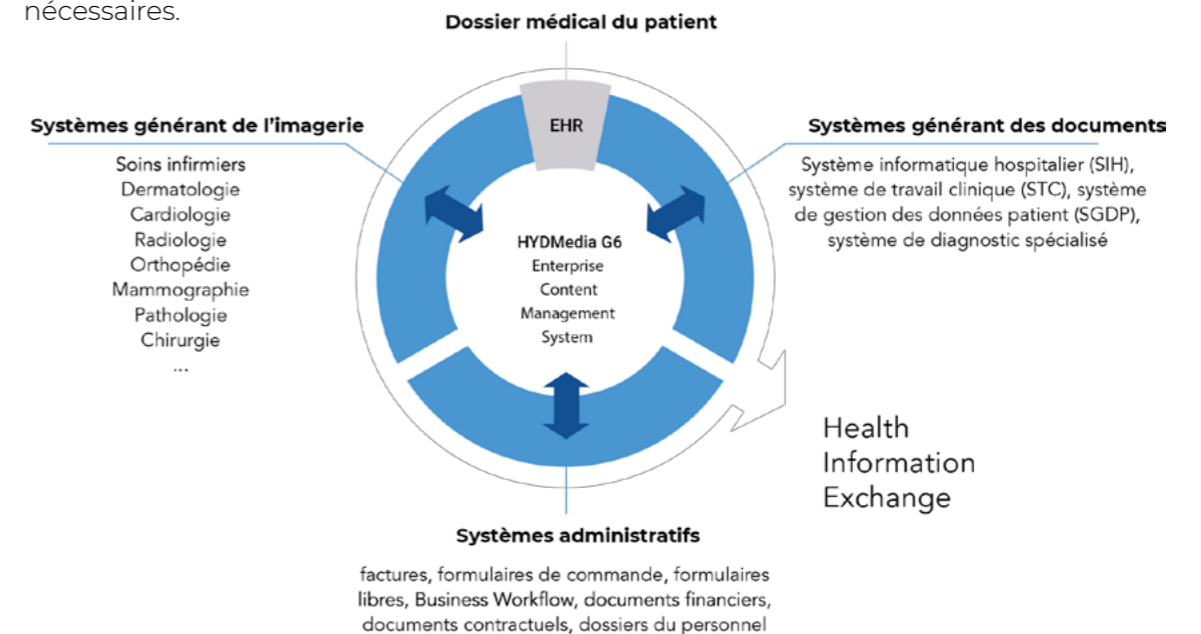
**HYDMedia et IHE XDS**

IHE (Integrating the Healthcare Enterprise) est une initiative de prestataires et d'utilisateurs de technologies médicales et informatiques. La collaboration vise la maximisation de l'interopérabilité dans les technologies informatiques médicales. L'IHE même ne développe pas de standards mais emploie les standards existants dans ses structures techniques et profils d'intégration. Le Profil IHE XDS échange des données médicales entre les prestataires du secteur médical qui se sont associés pour former un domaine d'affinités. En regroupant des dépôts de documents dont le contenu est géré par un répertoire, il est possible de trouver et de visualiser ces documents via "Document Consumer". Sur cette base est créé un dossier patient électronique complet au sein du domaine d'affinité. HYDMedia met à disposition les profils IHE XDS nécessaires et peut constituer la plaque tournante centrale des données et documents au sein d'un domaine d'affinité.

**PUISQUE TOUT CONVERGE**

HYDMedia fournit l'environnement et la fonctionnalité parfaitement adaptés pour une communication intersectorielle dans le domaine médical.

La communication et la transmission de données intersectorielles sont déterminantes pour l'avenir du secteur médical. L'échange par voie électronique de données personnelles, relatives aux traitements et à l'état de santé du patient constitue une véritable solution pour optimiser son bien-être pendant le traitement et pour accélérer son rétablissement : en allant au-delà des limites des secteurs classiques, comme les médecins établis, les cliniques, les domaines de suivi et de réhabilitation des patients. La communication avec les administrations en autogestion, les caisses maladie/les mutuelles, les autorités et institutions publiques du secteur médical est facilitée par les infrastructures (informatiques) conformes sur le plan légal et permet ainsi de faire des économies de coûts. À cet effet, HYDMedia fournit tous les documents et données nécessaires.



## SYSTÈME DE GESTION DE CONTENU

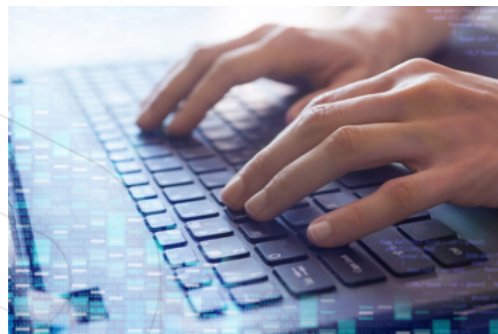
# PARCE QUE TOUT EST RELIÉ

**HYDMedia** est le système de gestion de contenu d'entreprise global (Enterprise Content Management) pour le domaine clinique et administratif de l'hôpital.

Toutes les informations et documents pertinents sont intégrés sous forme numérique et sont accessibles depuis le poste de travail. HYDMedia garantit un échange d'informations dématérialisé et facilite la collaboration de l'ensemble du personnel dans leur domaine respectif, au-delà des limites des données. HYDMedia dépasse de cette manière des restrictions d'applications verticales.

### La documentation clinique dans HYDMedia

Les documents numériques issus des systèmes informatiques cliniques, des postes de travail cliniques et des systèmes médicaux spécialisés sont directement pris en charge et archivés avec protection de révision. L'entrée automatique dans la liste des documents du dossier patient permet de visualiser à tout moment l'état d'avancement du traitement. La gestion centralisée des droits d'accès garantit une haute sécurité des données. Le rattachement de systèmes RIS/PACS à HYDMedia permet d'accéder à des objets DICOM et leurs archives et comprend également la conversion de DICOM vers des formats JPEG.



Tous les documents pertinents pour le traitement, qu'ils soient numériques ou scannés, sont représentés de manière synoptique dans différentes vues dans HYDMedia.

Grâce à des modules logiciels internes de HYDMedia, il est également possible d'obtenir, d'afficher et de rattacher au dossier de suivi des imageries médicales. Des vues paramétrables sur le dossier du patient, par exemple pour visualiser les antécédents médicaux, veillent à une parfaite vue d'ensemble sur tous les documents et permettent un traitement plus rapide des patients. De la même manière, les délais de traitement sont réduits en cas de requêtes du MDK par une recherche simple et ciblée de documents spécifiques et leur mise à disposition pour le MDK.

### HYDMedia dans l'administration

HYDMedia permet la création de dossiers dématérialisés (archives numériques) pour les missions et domaines de spécialité les plus variés. Les dossiers de patient et du personnel, les dossiers de construction et les contrats ou encore les documents de comptabilité et d'achat sont sauvegardés avec protection de révision et sont accessibles à tout moment depuis le poste de travail correspondant.

# 80%

des documents sont générés dans le domaine clinique, les 20% restants relèvent du domaine administratif.

HYDMedia peut être employé comme système informatique autonome ou être rattaché à des systèmes pilotes comme par exemple des logiciels de gestion du personnel ou de comptabilité avec des interfaces correspondantes sous forme d'archives et de classement d'informations. Il est également possible de sauvegarder les données et documents générés par les applications du flux de travail, de manière à pouvoir accéder rapidement aux informations recherchées.



#### **Dedalus Healthcare France**

4 avenue de l'église Romane  
33 370 Artigues près Bordeaux - France

[www.dedalus.com/fr](http://www.dedalus.com/fr)

#### **À PROPOS DE DEDALUS**

Le Groupe Dedalus est le principal éditeur de solutions logicielles pour la santé et le diagnostic en Europe. Le Groupe accompagne la transformation numérique de 6 300 établissements et 5 700 laboratoires et centres de diagnostic dans le monde, qui utilisent ses solutions pour accompagner plus de 540 millions de personnes. Grâce à des solutions basées sur des normes ouvertes, Dedalus accompagne l'ensemble du continuum de soins et répond aux besoins de chacun des acteurs de l'écosystème de la santé, afin de proposer des soins de meilleure qualité sur une planète plus saine.

La vie passe par nos solutions. - ©2024