



# AI

## KI HUB

### Intelligente Dokumentenklassifikation nach IHE-Aktenplan

Der KI HUB ist eine hochentwickelte Lösung zur automatisierten Indexierung von gescannten Dokumenten nach dem aktuell gültigen IHE-Aktenplan. Er unterstützt Krankenhäuser und Gesundheitseinrichtungen dabei, ihre Dokumente effizient, standardisiert und IHE-konform zu verwalten. Dies umfasst nicht nur medizinische Unterlagen, sondern auch administrative und bauliche Dokumente.

#### Detaillierter Prozess

##### Scan & Archivierung

Dokumente werden im Krankenhaus mit definiertem Scan-Equipment erfasst und im ECM-System HYDMedia G6 archiviert.

##### Automatisierte FHIR-Suche

KI HUB führt in regelmäßigen Intervallen eine FHIR-Suchabfrage über ein Gateway aus, um Dokumente zu identifizieren, die nicht nach dem IHE-Aktenplan indexiert sind.

##### Abruf der Binärinhalte

Alle relevanten Dateien (PDF, TIFF, JPG) werden über die Referenzliste vom HYDMedia G6 FHIR-Server abgerufen.

##### Analyse & Klassifikation

Das KI-Modul analysiert die Inhalte, erkennt den Dokumententyp und ordnet den korrekten Aktenplan-Eintrag zu. Zusätzlich wird ein präziser Titel generiert.

##### Confidence-Scoring & Qualitätssicherung

Ergebnisse werden anhand eines Schwellenwerts bewertet. Dokumente unterhalb des Confidence-Levels werden zur manuellen Nachkontrolle weitergeleitet.

##### Update der Metadaten

Titel und IHE-konforme Indexierung werden an HYDMedia G6 übertragen und in die Metadaten geschrieben. Binärobjekte erhalten ein Update.

## Vorteile auf einen Blick

- **Automatisierte Klassifikation:**  
Spart Zeit und reduziert manuelle Arbeit erheblich.
- **Standardisierung nach IHE-Aktenplan:**  
Einheitliche Ablage für Dokumente.
- **Starke Data Governance:**  
KI + manuelle Nachkontrolle für maximale Genauigkeit
- **Datenschutz & Sicherheit:**  
Betrieb in privater Cloud, DSGVO-konform, keine Internetanbindung.

## Funktionsbeschreibung des KI-Moduls

Das KI-Modul ist das Kernstück des Systems und wurde als Eigenentwicklung konzipiert.

### Hauptfunktionen

Automatische Klassifikation nach IHE-Aktenplan und Titelerstellung für eindeutiges Metadaten Confidence-Scoring zur Sicherstellung der Qualität.

### Technologische Basis

Trainiertes Klassifikationsmodell für medizinische und administrative Dokumente.

### Hybrides Verfahren

KI-Automatisierung, manuelle Nachkontrolle und vollständige Integration in FHIR für einen sicheren Datenaustausch.

### Prozessschritte

- Empfang von Dokumenten via FHIR-Nachricht
- Dekodierung von BASE64-kodierten Dateien
- Analyse und Klassifikation
- Rückgabe der Ergebnisse an HYDMedia G6

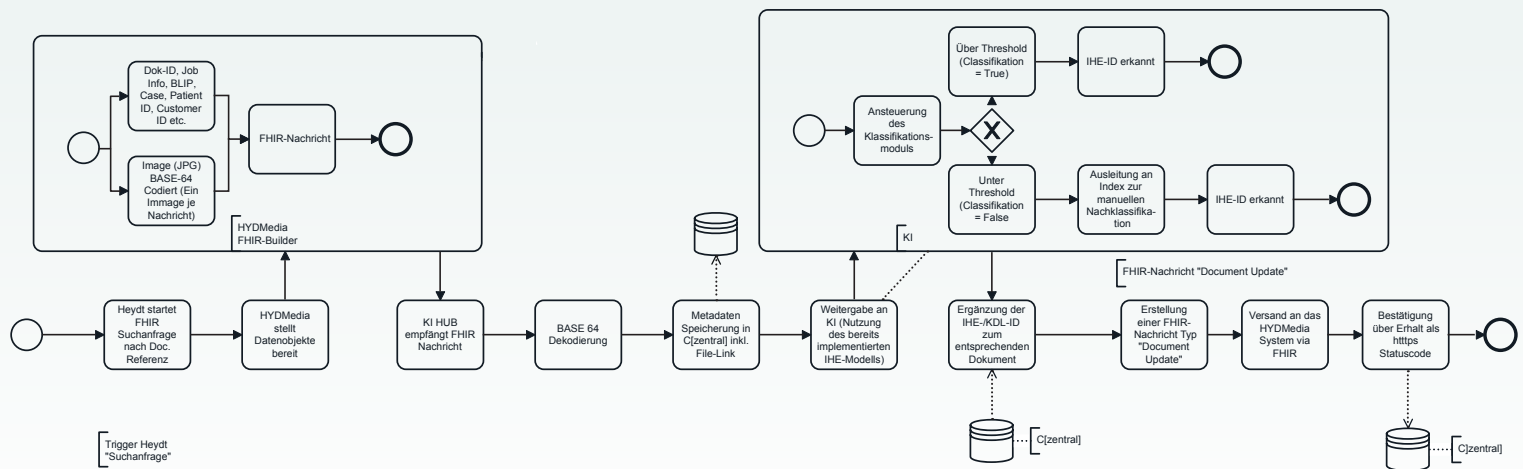
## Mehrwert

- **Tiefe Integration** in HYDMedia G6 für maximale Synergien
- **Standardisierung** aller Dokumente nach IHE-konformen Vorgaben
- **Effizienzsteigerung** durch automatisierte Prozesse – Zeit und Kostenersparnis
- **Qualitätssicherung** durch Einsatz von KI und manueller Nachkontrolle für höchste Genauigkeit
- **Skalierbarkeit:** Verarbeitung großer Dokumentenmengen in kürzester Zeit

## Datenschutz & Sicherheit

- **Private Cloud:** Betrieb ohne Internetzugang für maximale Sicherheit
- **DSGVO-Konformität:** Datenschutzvereinbarungen zwischen allen beteiligten Systemen
- **Eigenentwicklung:** Volle Kontrolle über Algorithmen und Daten, keine Abhängigkeit von Drittanbietern
- **Rechtliche Sicherheit:** Lieferung inkl. definiertem Scan-Equipment und geprüften Prozessen

## Darstellung zum Ablauf der Dokumentenindexierung durch den FHIR KI-HUB



**Dedalus**

Dedalus HealthCare GmbH  
Konrad-Zuse-Platz 1-3  
53227 Bonn

[dedalusgroup.de](https://dedalusgroup.de)

Zugunsten einer flüssigen Lesbarkeit beziehen sich Personalbezeichnungen selbstverständlich immer auf alle Personen (m/w/d).

Dedalus und das Dedalus Logo sind Zeichen der Dedalus S.p.A., Italien, oder ihrer verbundenen Unternehmen. Alle anderen in dieser Publikation erwähnten Namen von Produkten und Diensten sowie die damit verbundenen Firmenlogos sind Marken der jeweiligen Unternehmen oder Markenrechtsinhaber. Die in dieser Publikation angegebenen Informationen dienen lediglich dem Zweck einer Erläuterung und stellen keine von DH Healthcare GmbH zu erfüllenden Normen oder Spezifikationen dar. Die Merkmale der beschriebenen Produkte und Dienste sind unverbindlich und können jederzeit ohne weitere Angabe geändert werden. Die dargestellten Produkte und Dienste sind zudem in bestimmten Regionen möglicherweise nicht verfügbar oder können länderspezifische Unterschiede aufweisen. Für Irrtümer und Druckfehler wird keine Verantwortung übernommen.

Copyright © 01 | 2026 Dedalus HealthCare GmbH

Alle Rechte vorbehalten