

Digitale Prothesenplanung in 2D & 3D direkt aus dem PACS

Die PeekMed® Direktintegration
in DeepUnity macht es möglich

**Von Röntgen, CT und MRT in Ihr PACS und
direkt in die Endoprothesen Planungssoftware**

Dedalus integriert das KI-basierte präoperative 2D- und 3D-Planungssystem PeekMed® nahtlos in sein Bilddatenmanagementsystem DeepUnity.

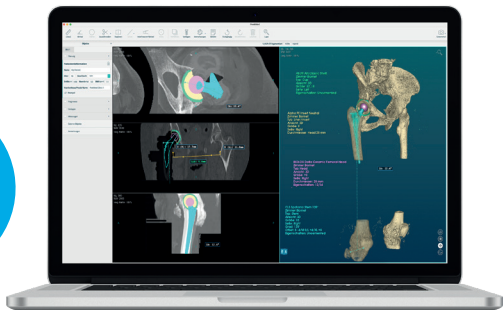
Anwender können direkt aus dem PACS auf das Planungstool zugreifen, ohne zwischen verschiedenen Systemen zu wechseln. Auf diese Weise entsteht eine umfassende integrierte Plattform, die das gesamte Spektrum der orthopädisch-chirurgischen Versorgung abdeckt – von der Diagnose über die Behandlungsplanung bis zur Nachsorge.

**Die nahtlose Einbindung steigert die Effizienz
im Behandlungsprozess.**



PeekMed

Die
Highlights
für Ihre
Planung



- Besonderes Augenmerk auf Benutzeroberfläche, Design, Benutzerführung sowie 2D- und 3D-Planung in nur einer Applikation
- Geführte Verfahren, um schnelle und akkurate Ergebnisse zu erzielen
- Flexible Zeichenelemente, die sich im Bild ändern lassen, ohne neu eingezeichnet werden zu müssen
- Initiale sowie geplante Messwerte werden direkt im Bild aktualisiert, ohne diese erneut abmessen zu müssen
- Identisches Softwaredesign in 2D- & 3D-Planung, erleichtert das Arbeiten
- Klassische Drag & Drop Technologie zur Reduktion von Klicks
- Flexibel von überall aus planen mit dem multifunktionalen PeekMed®-Benutzerkonto (Windows & Mac kompatibel)
- Schnittstellen zu 3D-Druck, Custom Made Prothesen, PSI & Übermittlungssoftware an EPRD/CLARCERT via CERTIFOX



Kontaktieren Sie Herrn Michael Rabes, wenn Sie mehr Informationen zur Integration von PeekMed® in DeepUnity erhalten möchten: michael.rabes@dedalus.com oder scannen Sie den QR-Code, um auf unserer Website mehr zu erfahren.



Dedalus HealthCare GmbH
Konrad-Zuse-Platz 1-3
53227 Bonn
dedalusgroup.de